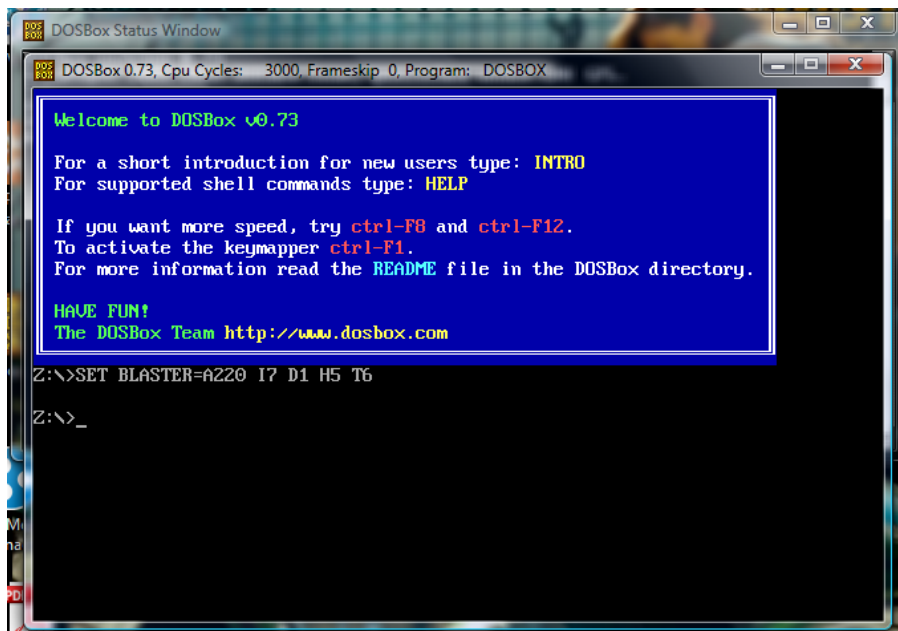


Guía para instalar el MASM 6.11 en Windows Vista (32 y 64 bits)

Existen algunos problemas para instalar directamente el software MASM 6.11 en maquinas con versiones posteriores de Windows XP (Vista, 7, 8 y 10) pero existe una solución para este problema por lo menos para Windows Vista y 7, ejecutar MASM 6.11 por medio de un emulador de MSDOS versión 5, este emulador es la aplicación DOSBox, el cual se puede descargar de forma gratuita ya que es software libre de la página www.dosbox.com en su versión 0.73, en este documento se explica cómo instalar DOSBox y utilizarlo para ejecutar el macroensamblador MASM 6.11.

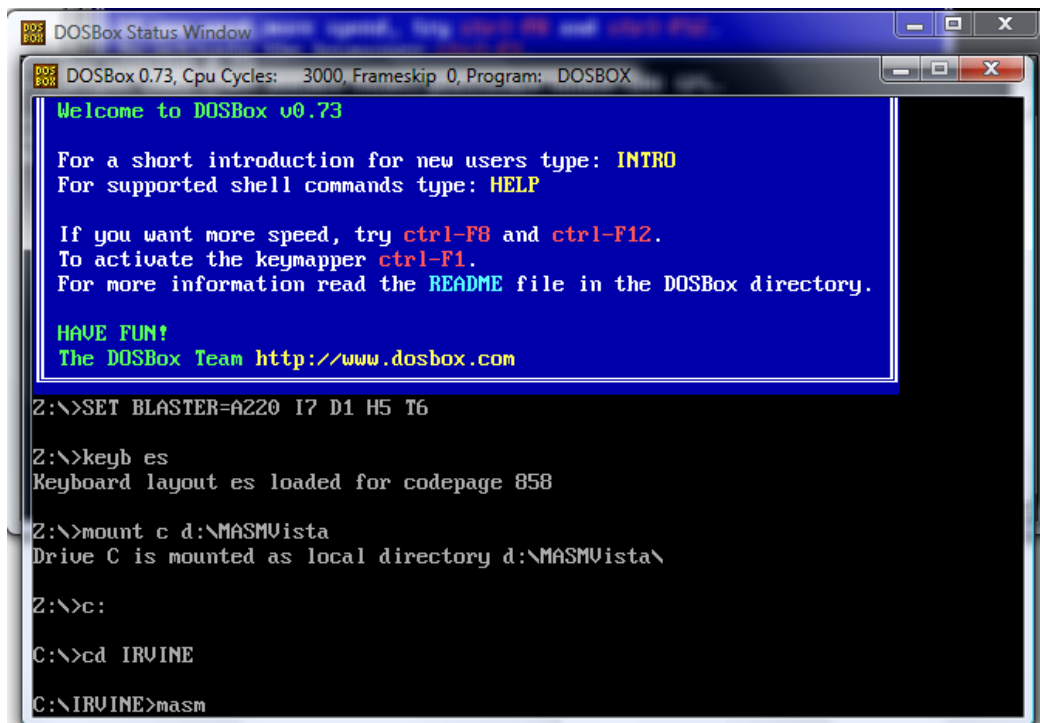
Los pasos son:

1.
 - a. Obtener la aplicación DosBox 0.73
 - b. Instalar con la configuración por defecto
 - c. Ejecutar
2. Una vez instalado DosBox se ejecuta y se tiene la siguientes ventanas



- a. Este es un ambiente DOS. Antes de continuar se tiene que tener en un directorio todo lo necesario, es decir el macroensamblador MASM 6.11 y el editor (aplicación Irvine) estas aplicaciones no son exactamente las que se encuentra en el CD que se distribuye con el libro (de Irvine) están un poco preparadas para el uso con DosBox mas bien son las que se distribuyen con esta guía.

- b. Directorio MASM dentro están los directorios Irvine y MASM611
- c. Una vez con todo lo necesario copiamos el directorio MASM en una ruta corta como ejemplo C:\
 - i. De vuelta a DosBox primero podemos pasar nuestro teclado a distribución español ya que por defecto viene en ingles con “keyb es”.
 - ii. Montamos el directorio MASM con “mount c C:\MASM”
 - iii. Entramos a c con “c:” enter
 - iv. Entrar a Irvine “cd Irvine”
 - v. Ejecutar masm “masm”



```
DOSBox Status Window
DOSBox 0.73, Cpu Cycles: 3000, Frameskip 0, Program: DOSBOX

Welcome to DOSBox v0.73

For a short introduction for new users type: INTRO
For supported shell commands type: HELP

If you want more speed, try ctrl-F8 and ctrl-F12.
To activate the keymapper ctrl-F1.
For more information read the README file in the DOSBox directory.

HAVE FUN!
The DOSBox Team http://www.dosbox.com

Z:\>SET BLASTER=A220 I7 D1 H5 T6

Z:\>keyb es
Keyboard layout es loaded for codepage 858

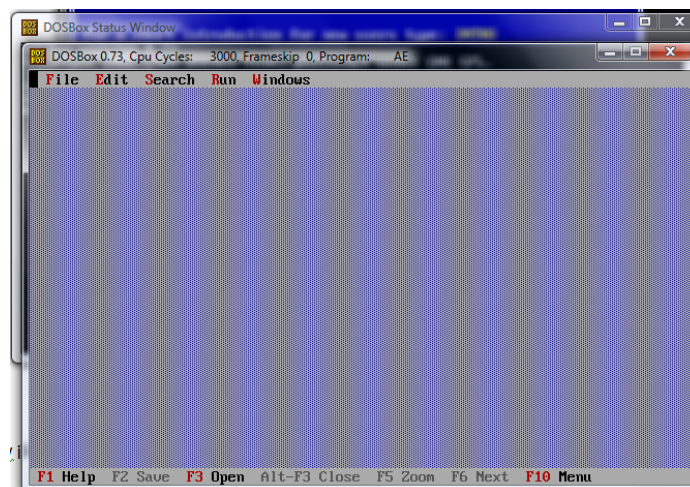
Z:\>mount c d:\MASMUista
Drive C is mounted as local directory d:\MASMUista\

Z:\>c:

C:\>cd IRVINE

C:\IRVINE>masm
```

y ¡Listo!



***NOTA:** También existe DosBox para Linux.